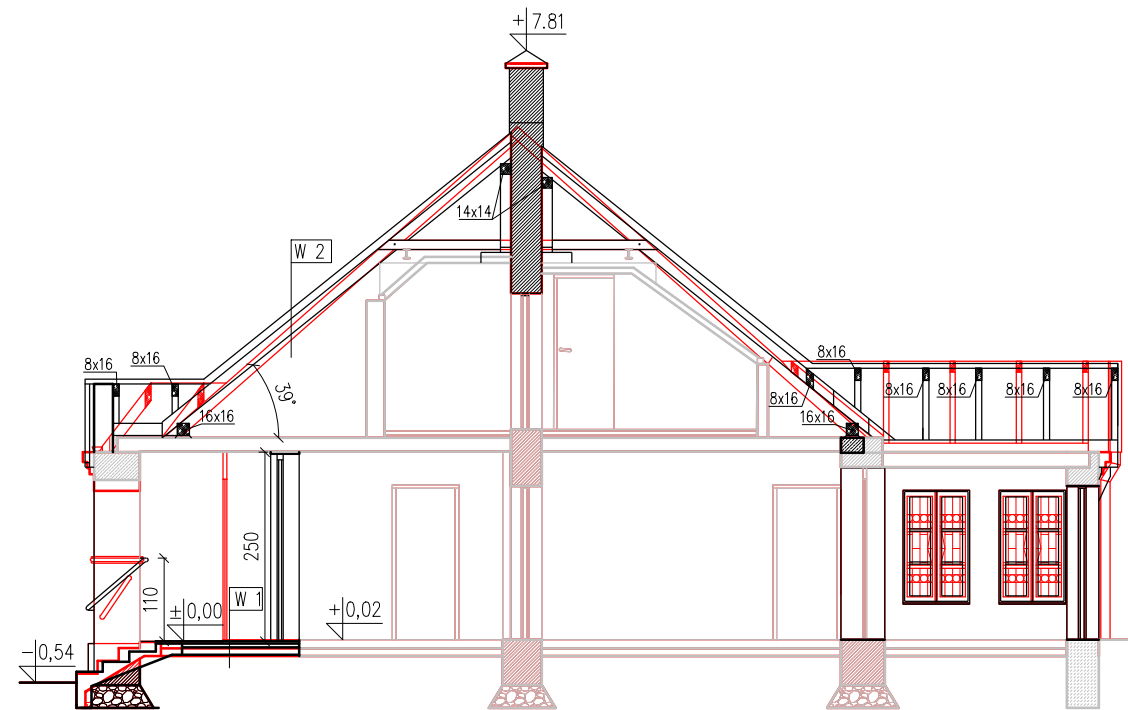


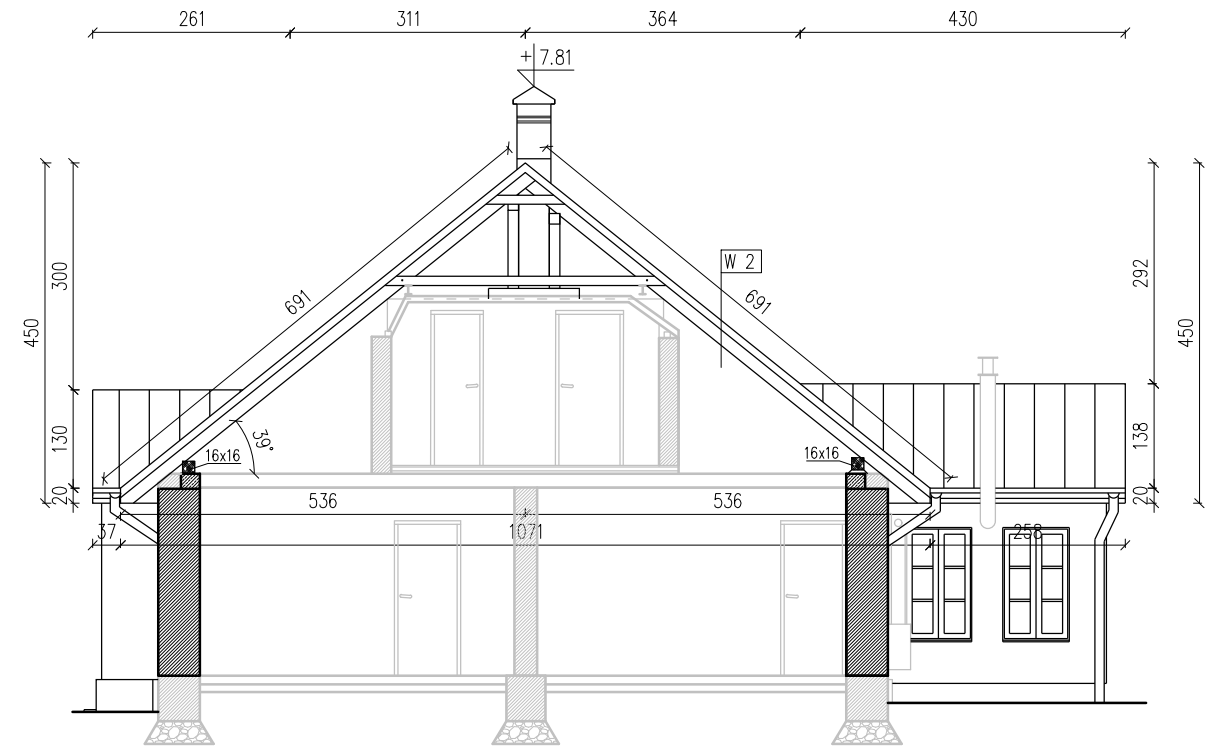
A - A



W 1

GRANIT JASNOSZARY
WARSTWA WYRÓWNAWCZA 5CM
PAPA TERMOZGRZEWALNA
PODKŁAD BETONOWY C8/10 10CM
PODSYPKA PIASKOWA ZAGĘSZCZONA

B - B



W 2

BLACHA KOLOR JASNO SZARY
MATA STRUKTURALNA
DESKI 2,5 CM
KONTRŁATY 5X4 CM
MEMBRANA WYSOKOPAROPRZEPUSZCZALNA
KROKWIĘ 8X16 CM
KLESZCZE 2X3,8X12 CM
WEŁNA MINERALNA 16 CM
PAROIZOLACJA

UWAGI:

1. KOLOREM CZERWONYM ZAZNACZONO STAN ISTNIEJĄCY DO ROZBIÓRKI
2. OBSZAR WYCIENIOWANY - POZA OPRACOWANIEM
3. CZĘŚĆ GRAFICZNĄ ROZPATRYWAĆ ŁĄCZNIE Z CZĘŚCIĄ OPISOWĄ
4. PRZED ZAKUPEM MATERIAŁÓW I ELEMENTÓW WYPOSAŻENIA WYKONAWCA POWINIEN UZYSKAĆ AKCEPTACJĘ INWESTORA.

Obiekt: Budynek ZNP		działka nr 1874/1, 1245/1 (pas drogowy)	
Adres obiektu: Mińsk Mazowiecki, ul. Warszawska 104			
PROJEKT BUDOWLANY PRZEBUDOWY DACHU, ELEWACJI, SCHODÓW ZEWNĘTRZNYCH, WYMIANY STOLARKI DRZWIOWEJ ZEWNĘTRZNEJ I STOLARKI OKIENNEJ			
Projektant:		Podpis:	
mgr inż. arch. Barbara Trojanowska Uprawnienia w specjalności architektonicznej nr MA/086/04			
mgr inż. Daniel Gawrysiak Uprawnienia do projektowania i kierowania robotami budowlanymi bez ograniczeń w specjalności konstrukcyjno - budowlanej nr UAN-4224/28/21/85			
Sprawdzający:			
mgr inż. Konrad Gawrysiak Uprawnienia do projektowania i kierowania robotami budowlanymi bez ograniczeń w specjalności konstrukcyjno - budowlanej nr MAZ/0238/PWOK/14			
Nazwa rysunku:		Data:	Skala:
PRZEKROJE A - A, B - B		wrzesień 2016	1 : 100 Nr rys.: 6