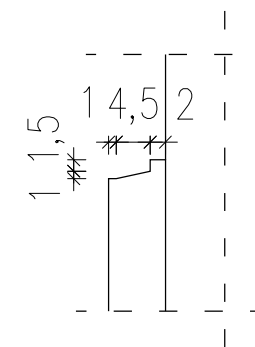


Detal A
COKÓŁ
Skala 1:10



UWAGI:

1. CZĘŚĆ GRAFICZNĄ ROZPATRYWAĆ ŁĄCZNIE Z CZĘŚCIĄ OPISOWĄ
2. PRZED ZAKUPEM MATERIAŁÓW I ELEMENTÓW WYPOSAŻENIA WYKONAWCA POWINIEN UZYSKAĆ AKCEPTACJĘ INWESTORA.

KOLORYSTYKA:

1. DACH - JASNOSZARY ZBLIŻONY DO RAL 7040
2. ELEWACJE - KB 407*
3. COKÓŁ - KB 453*
4. DZWI ZEWNĘTRZNE - JASNY MAHOŃ ZBLIŻONY DO S 2030-Y70R**
5. PODBITKA OKAPU, DESKOWANIE SZCZYTÓW - LAKIER Z LEKKĄ BEJCĄ JASNEJ OLIWKI W KOLORZE ZBLIŻONYM DO S 0505-G80Y**
6. OKNA - KOLOR BIAŁY

* według wzornika KABE
** według wzornika NCS

TABLICE:

- TABLICA I - TABLICA Z JASNOSZAREGO GRANITU, O WYMIARACH 70 X 50 CM, LITERY ZŁOCONE
- TABLICA II - ISTNIEJĄCA TABLICA INFORMACYJNO - HISTORYCZNA, SZKLANA, O WYMIARACH 70 X 50 CM, LITERY CZARNE,
- TABLICA III i IV - TABLICA Z NAZWĄ INSTYTUCJI, O WYMIARACH 68 X 30 CM

Obiekt: Budynek ZNP		działka nr 1874/1, 1245/1 (pas drogowy)	
Adres obiektu: Mińsk Mazowiecki, ul. Warszawska 104			
PROJEKT BUDOWLANY PRZEBUDOWY DACHU, ELEWACJI, SCHODÓW ZEWNĘTRZNYCH, WYMIANY STOLARKI DRZWIOWEJ ZEWNĘTRZNEJ I STOLARKI OKIENNEJ			
Projektant:		Podpis:	
mgr inż. arch. Barbara Trojanowska Uprawnienia w specjalności architektonicznej nr MA/086/04			
mgr inż. Daniel Gawrysiak Uprawnienia do projektowania i kierowania robotami budowlanymi bez ograniczeń w specjalności konstrukcyjno - budowlanej nr UAN-4224/28/21/85			
Sprawdzający:			
mgr inż. Konrad Gawrysiak Uprawnienia do projektowania i kierowania robotami budowlanymi bez ograniczeń w specjalności konstrukcyjno - budowlanej nr MAZ/0238/PWOK/14			
Nazwa rysunku:		Data:	Skala:
ELEWACJA PÓŁNOCNA		wrzesień 2016	1 : 100 Nr rys.: 8